

Hållbarhetsdeklarationen och Biologisk mångfald

Mattis Bergquist, Coop Sverige



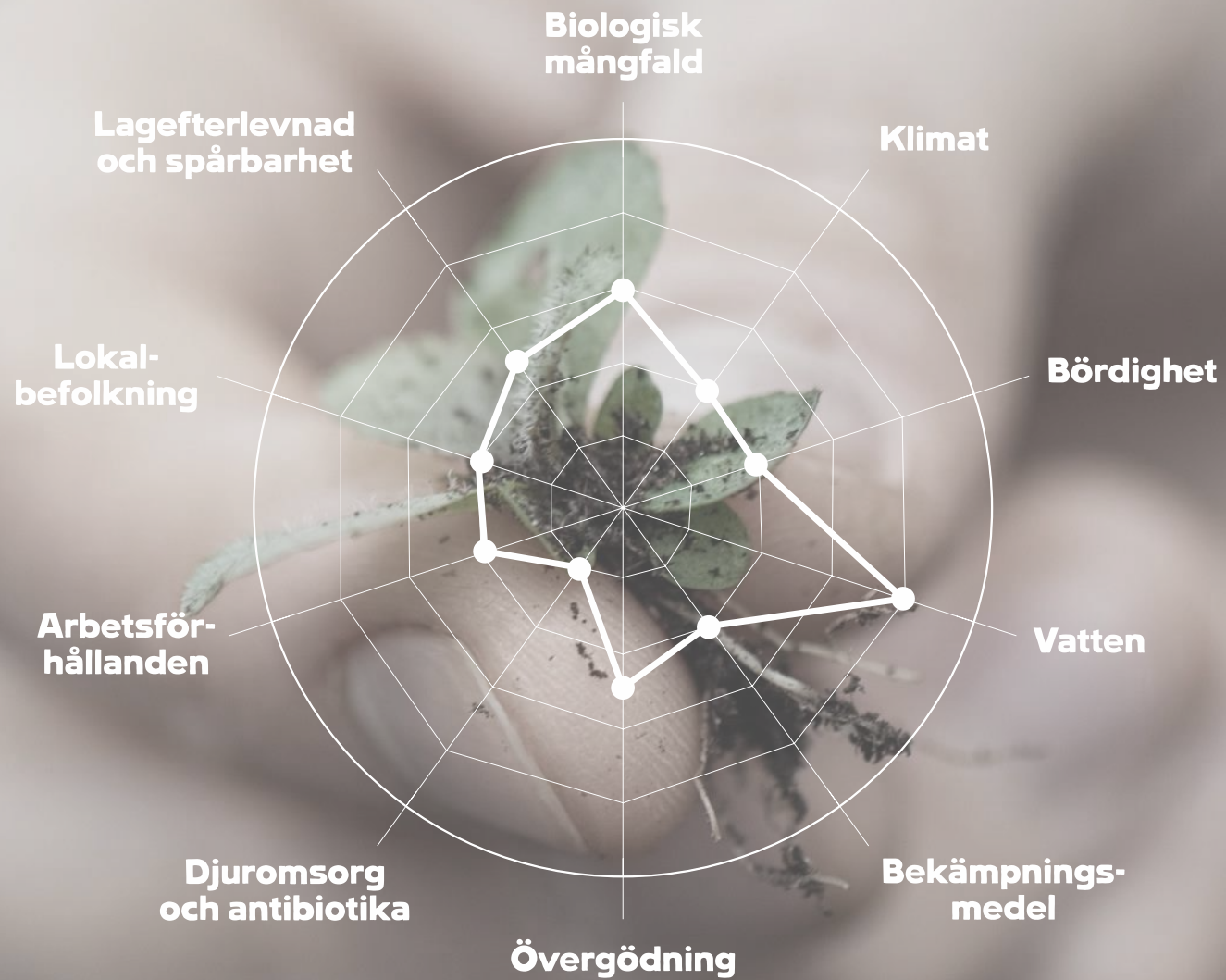
INNEHÅLLET

- 1 Vad är Coops hållbarhetsdeklaration
- 2 Hur fungerar den – speciellt kring biologisk mångfald
- 3 Frågor





HÅLLBARHETS DEKLARATIONEN



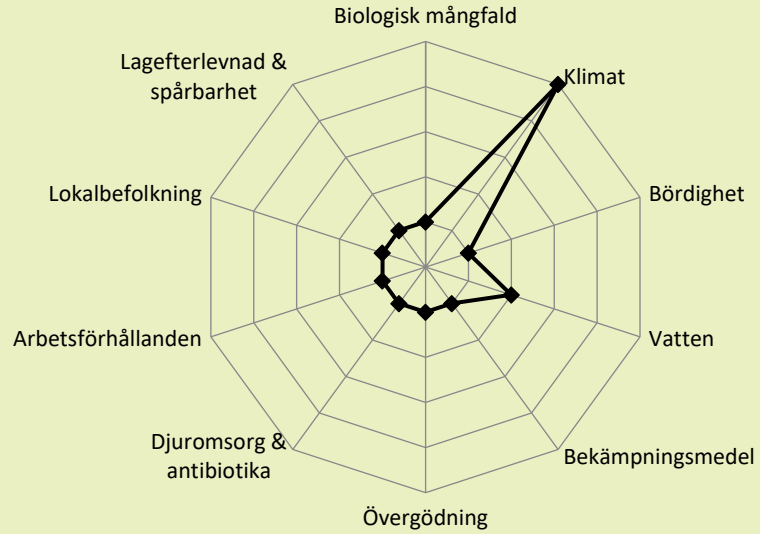
5 gradig skala (1 – 5)

Ju högre siffra en vara har –
desto större är risken för att
varan påverkar den hållbara
utvecklingen negativt

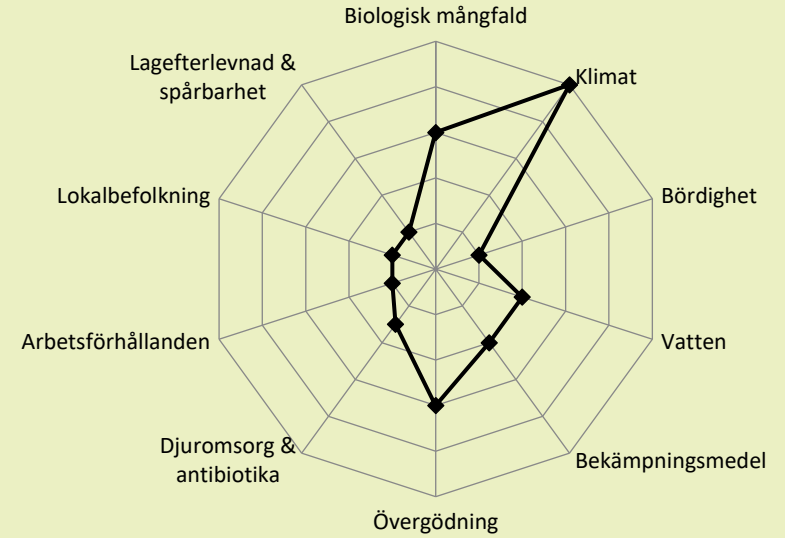


Nötkött

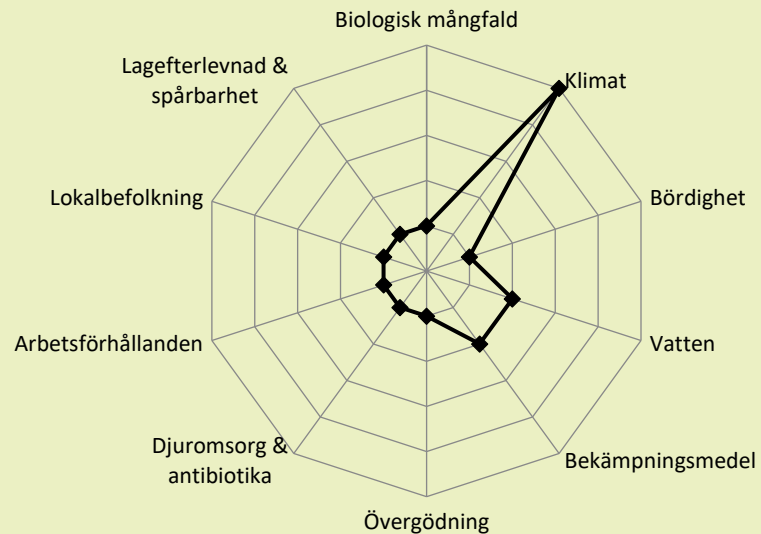
KRAV Sverige



Sverige



Naturbeteskött





HELA VÄGEN – tids nog

Hållbarhetsdeklarationen används som ett verktyg vid inköp av varor för att utveckla ett mer hållbart sortiment och erbjuda till våra kunder och medlemmar.

Inköpsmodell

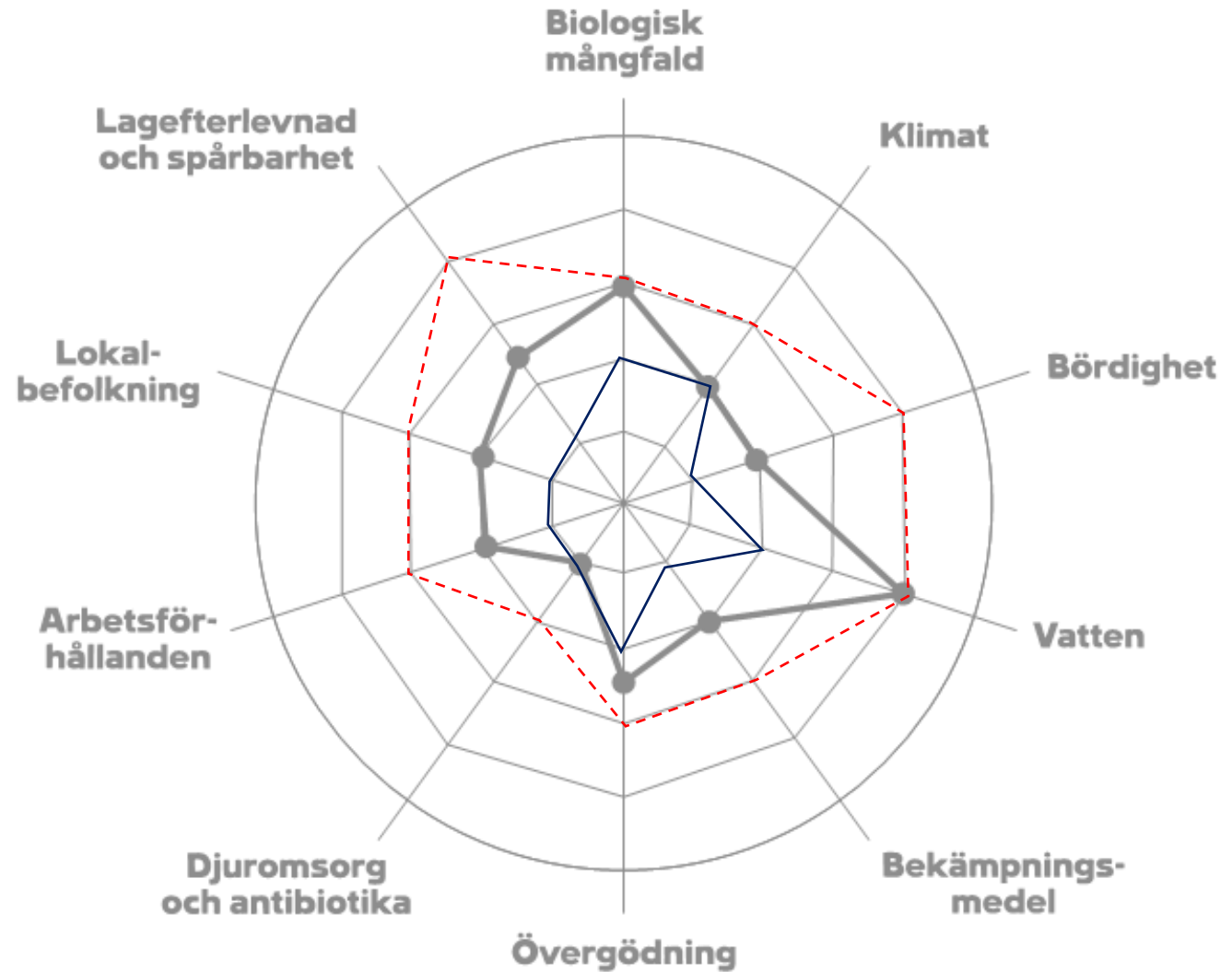
Hållbarhetsdeklaration för en produkt



Vi strävar efter

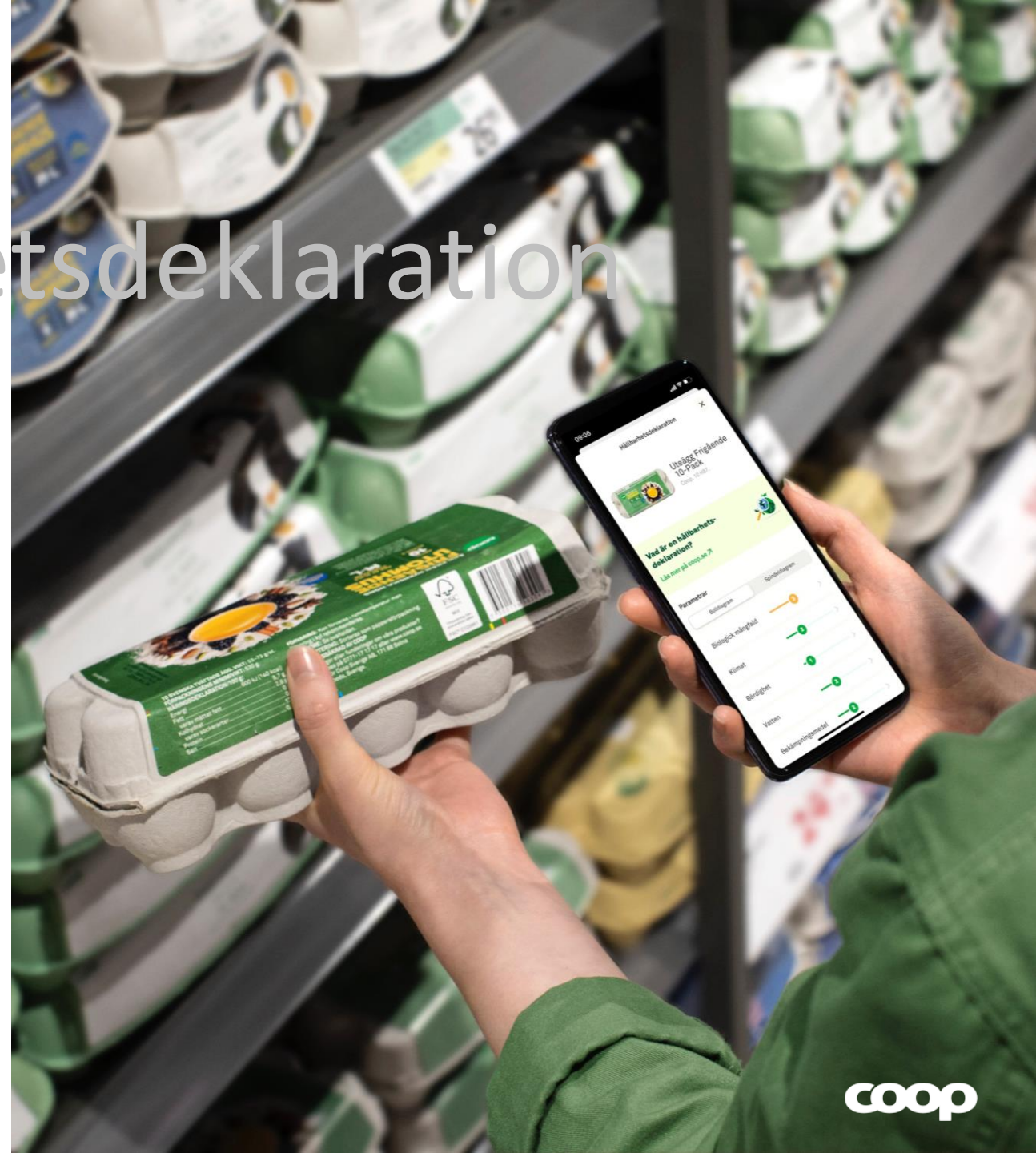
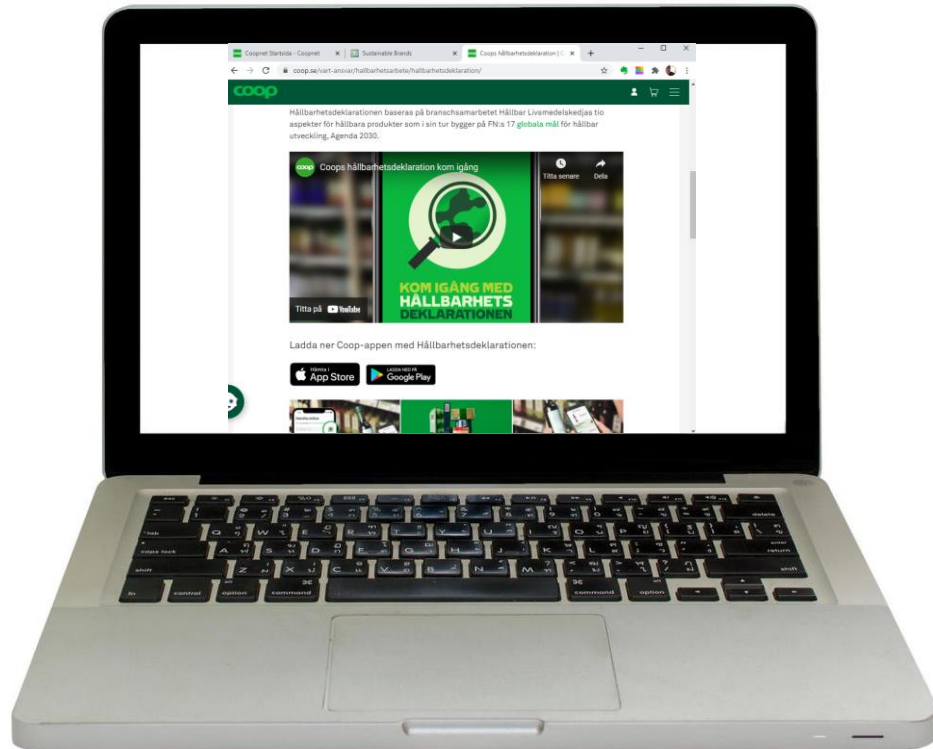


Inget inköp utanför



Dummy

coop.se/hallbarhetsdeklaration



Biologisk mångfald & hållbarhetsdeklarationen



Grundstommen

Globalt

Land

Jämförbart

Öppet för alla att använda

Utvecklingsbart – externt stöd

Förändringsvilja från Coop

Leverantörs eget kvalitetssäkringssystem

Vad använder vi?

Utvalda delar av Environmental performance index (EPI).
Certifieringar och produktionssystem som säkerställer skydd eller
gynnande av den biologiska mångfalden i produktionen
Produktion som innebär en hög risk för negativ påverkan.

Detaljer

Parameter	Bedömningsgrund	Datakälla	Score 1	Score 2	Score 3	Score 4	Score 5
Biologisk mångfald	<p>Urval ur Environmental performance index (EPI) – risk per land</p> <p>Typ av produktion; Produkter från oljepalm, Soja, Animalisk råvara = +1</p> <p>Tredjepartscertifieringar RSPO, RTRS, ProTerra, Donausoja, Bonsucro = -1</p> <p>Riskfria produkter</p>	Environmental performance index (2019)	<p>EPI >90</p> <p>KRAV, EU-eko IP Sigill Natur-beteskött MSC</p> <p>Grönt ljus enligt Coops Sjömatlista</p> <p>Viltkött, Vilda bär, vatten</p>	<p>EPI 70–90</p> <p>Fairtrade, Rainforest Alliance/UTZ IP Sigill</p>	<p>EPI 50–70</p> <p>ASC</p> <p>Gult ljus enligt Coops Sjömatlista</p>	<p>EPI 25–50</p>	<p>EPI 0–25</p> <p>Rött ljus enligt Coops Sjömatlista</p> <p>Produktion som innebär en hög risk för pågående avskogning eller markomvandling</p>

Regelverket för hållbarhetsdeklarationen (coop.se/hallbarhetsdeklaration)



TACK!

Så klart – testa att scanna!

coop